



Archikor

Espace Fitness Bien-Etre

Avant projet

Régis MARTINI
Archikor

9A, rue de la Gare
67120 Dachstein France
M. + 33 (0)6 10 87 11 23
archikor@sfr.fr
www.archikor.jimdo.com

CAHIER DES CHARGES : la réussite d'un projet passe impérativement par la définition écrite, détaillée, précise, exhaustive du cahier des charges

Conception d'un espace de fitness et de bien-être à destination d'une clientèle « haut de gamme ».

Cet espace doit notamment permettre de :

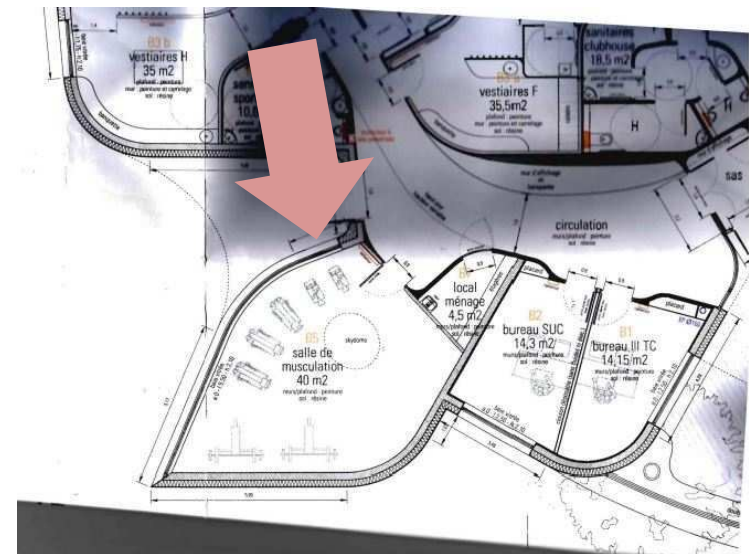
- fidéliser des membres
- attirer une nouvelle clientèle haut de gamme
- positionner la structure par rapport à la concurrence
- proposer une offre de service complémentaire

La superficie de la salle déterminera la capacité d'accueil de l'espace fitness & bien-être. Par exemple, une superficie de 40 m² ne permettra pas d'accueillir plus de 5 personnes en même temps pour garantir de bonnes conditions de pratique.

Facteurs pris en compte lors de la conception d'un espace :

- tendances d'utilisation de l'espace et fréquentation
- sélection des équipements et matériels de fitness
- isolation acoustique et ventilation de l'espace
- atmosphère, éclairage intérieur/extérieur (ergonomie, efficacité énergétique, éclairage naturel...) et intégration dans l'environnement
- évolution des technologies et des usages
- revêtements de sols et matériaux
- durabilité des installations et animation dans le temps
- accessibilité (handicap)
- services complémentaires
- normes et réglementation en vigueur

Exemple de plan d'un local avant aménagement de l'espace



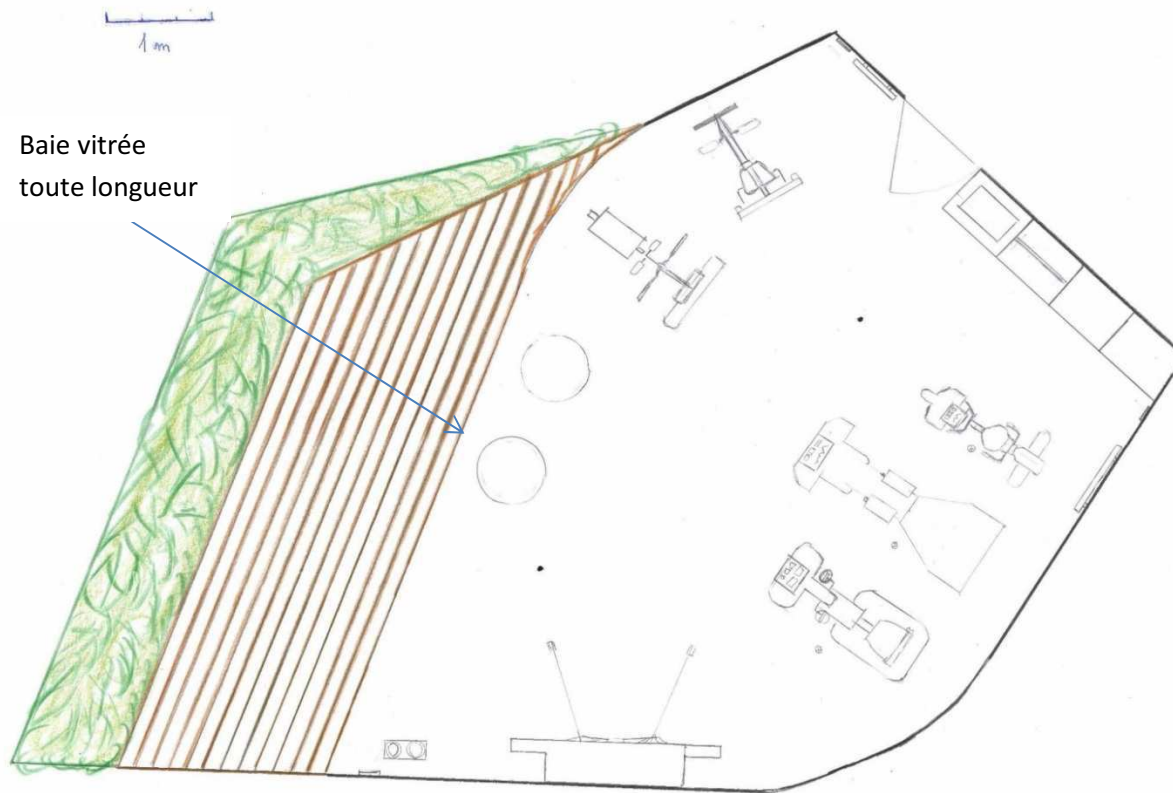
Souvent la réalisation globale du projet nécessite l'intervention de partenaires extérieurs. C'est pourquoi ArchiKor peut proposer dans sa prestation :

- le sourcing de partenaires pour la réalisation des travaux
- la mise en relation des parties (devis, suivi des commandes, respect du cahier des charges...).

Il incombera au client de s'engager librement et contractuellement avec la ou les entreprises qu'il aura librement choisi.

Il est également nécessaire d'identifier l'ensemble des partenaires d'un projet pour les intégrer en amont de la réflexion de conception d'espace.

Exemple d'aménagement d'espace Fitness & Bien-Etre haut de gamme - superficie 40 m2



Machines & matériels sélectionnés







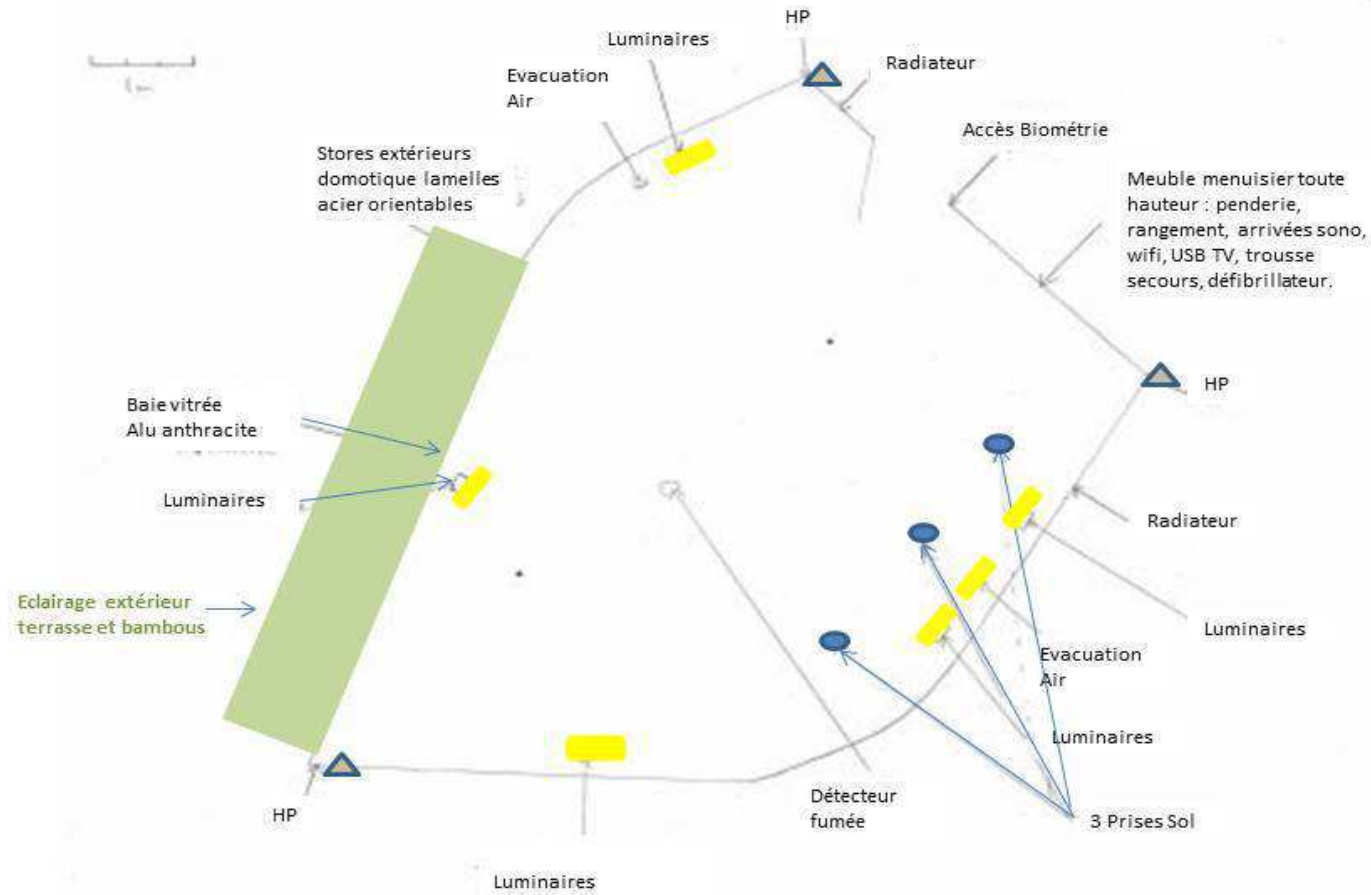


Ambiance retenue





Plan technique



Services en salle

- Serviettes
- Bouteilles d'eau
- Panier de pommes
- Revues
- Nettoyage de l'espace 2X par jour assuré

Obligations - normes & réglementation

- Souscrire une assurance en RC : le contrat doit couvrir l'exploitant d'établissement, ses préposés (rémunérés ou non), les licenciés et pratiquants.
- Se déclarer à la DDCSPP au moins deux mois avant l'ouverture.
- Mettre en place les dispositions de sécurité (trousse de secours, moyen de communication pour appeler les secours rapidement, numéros de téléphone d'urgence).
- Afficher une copie des diplômes, titres ou certifications des personnes exerçant contre rémunération.
- Installer un défibrillateur.
- Exiger des pratiquants un certificat médical de non contre-indication à la pratique du fitness.

Informations complémentaires pour l'architecte

- VMC
- Chauffage min 15° si 2 radiateurs ; design, discret, attention emplacement
- Baie vitrée anthracite ou alu
- Stores extérieurs lamelles alu orientables électriques (système domotique ?)
- Armoire de rangement toute hauteur (penderie, étagères, rangement dossiers de suivi membres.....)
- Wifi, sono, USB, arrivée TV (dans l'armoire)
- 3 haut-parleurs plafond
- 3 prises au sol (attention emplacement)
- Sol résine ou parquet ? coloris et matériaux seront définis dans un second temps.
- Eclairage extérieur (arrivées à prévoir)
- Etude implantation lumineuse : ergonomie, économie d'énergie et schéma d'implantation seront définis dans un second temps.